

TAMIYA vol.125 Jr.News



タミヤフェア2010・オースタムGP&小学生カップ

改造マシン大特集

スーパーIIシャーシ・改造例

ミニ四駆イベント情報

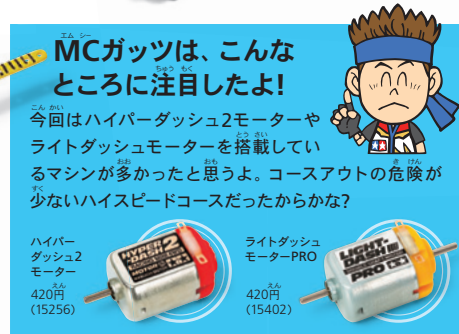
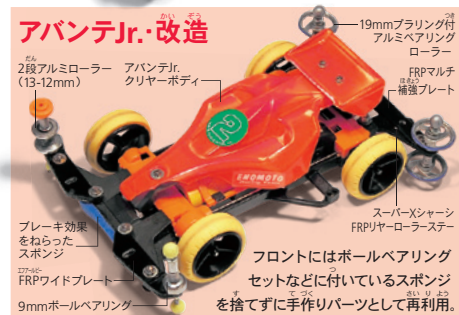


「タミヤジュニアニュース」2011年1月号



タミヤフェア2010・オースタムGP&小学生カップ 改造マシン大特集

タミヤフェア2010で開催されたミニ四駆競技会では、多くの小学生の選手が活躍していた。ここではそんな小学生レーサーが作ったマシンを紹介しよう。どれも多くの工夫がこらされているのがよく分かる、すばらしいマシン達だ。



ミニ四駆ステーション

チャンピオン大会大成功!!

全国のミニ四駆ステーションの代表選手を集めた「ミニ四駆ステーションチャンピオン決定戦」では大人レーサーにまじって小学生レーサーたちの参加も。小西言祈選手は岡山市のミニ四駆ステーション、「メディアオ!西市ホビー館」の代表としての参戦だ。



キミはもう読んだかな? 小学三年生 小学四年生

ミニ四駆・小学生カップ2010の競技会のようすは、小学館の学生雑誌『小学三年生』と『小学四年生』の2011年2月号(2010年12月28日発売)で詳しく紹介中!さらにインターネットでは小学生カップの決勝戦の様子が見られるぞ。お父さんやお母さんと一緒にタミヤのYouTubeチャンネルにアクセスしてみよう。
<http://goo.gl/wWx10> (入力後自動的に小学生カップの動画が表示されます)

スーパーIIシャーシ・改造例

最新のミニ四駆・スーパーIIシャーシの特ちょうをいかして、早速チューンナップしてみたよ!!じっくりと読んで、キミのマシン改造の参考にしてほしい。

SUPER II CHASSIS



改造のポイント

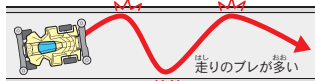
スーパーIIシャーシの「軽さ」と「改造の拡張性」をいかして、安定したハイスピード走行ができるマシンに仕上げた。早速、それぞれのポイントをチェックしてみよう。

ポイント①

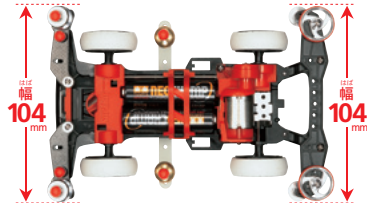
ガッチリ&ワイドでいこう!

フロントバンパーはパーツ取付穴が充分に用意され、様々な改造が可能だ。ここではFRPプレートと2段ローラーで、ローラー幅をタミヤ公認レース規則の最大幅105mmに近い104mmにセットし、軽くてじょうぶなフロント周りに。リヤステはカーボン繊維配合のステを使用し同じく104mmにセット。ブレにくく安定してコースを走行できるはずだ。

●ノーマルマシン



●ローラー幅が広いマシン



ボールスタビキャップ (ブライト) (210円)

ゴムリング付 2段アルミローラー セット (13-12mm) (945円)

FRPワイドプレートセット (252円)

スーパーX-XXシャーシ (294円) FRPリヤローラーステ (ナチュラル)

19mmブラシング付 アルミベアリングローラー (レッド) (693円)

ハイパーダッシュ2 モーター (420円)

ミニ四駆 単3ニッケル 水素電池 ネオチャンプ (2本) (1,050円)

カーボン強化リヤダブル ローラーステ (3点固定タイプ)

アルミモーター サポート (126円)

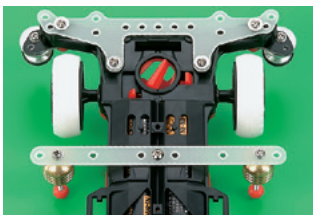
11mmアルミベアリングローラー (ボウルタイプ) (525円)

スーパーIIシャーシ ゴールドターミナル (252円)

マスダンパー (ヘビー) (378円)

FRPマルチ補強プレート (ナチュラル) (273円)

ポイント③ シャーシ裏も使えるぞ!



ハード・パレルタイヤ &カーボン大径ナローホイール (420円)

ポイント②

直線スピード、さらにアップ!

ノーマルマシン付属の小径タイヤから大径パレルタイヤに交換。パレルタイヤは路面との接地面積がせまく抵抗を受けにくいので、さらなるスピードアップが期待できるぞ。



※ご注意・大径タイヤを取り付けると、マグナムセイバープレミアムボディのカットが必要になります。

突撃!キミの街のミニ四駆ステーション!!

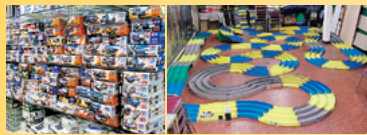
約105mのビッグコースで 毎月第3日曜日にレース開催中!!

田中屋模型店

住所:兵庫県高砂市高砂町鍛冶屋町1418
☎:0794-42-0813 ※駐車場有



高砂商店街の中の歴史ある模型屋さん
がココ「田中屋模型店」だ。常設コースは105mと走りごたえも充分!!もちろん品揃えもいっぱい!!ミニ四駆に詳しい店長さんがキミの来店をまってるよ!



さあ、ミニ四駆と一緒に楽しもう!!
わからないことはドンドン聞いてね!

ジョーシン三宮1ばん館 スーパーキッズランド6F

住所:兵庫県神戸市中央区八幡通3-2-16
☎:078-231-3811



プラモデルやRCカーなど、ホビーギッシリ
の6Fフロア!!ミニ四駆コースでは初心者
からベテランレーサーまで盛りあがって
いたぞ。アイテムは棚にキレイに陳列され、
探しているものがすぐに見つかるぞ。



チーフの山部さん



※コースは不定期の設置となります。

ミニ四駆 ニューイヤーGP2011



入場無料!!
当日参加
OK!

2011年最初のタミヤ公認競技会「ニューイヤーグランプリ」は福島・郡山からスタートだ!!全国3会場で開催するぞ。さあ、お正月休み中はマシンをじっくりとセッティングして、今年最初の優勝をゲットしよう!!

1月9日(日) ボウルアピア郡山・特設会場 (福島県郡山市)

1月15・16日(土・日) 浅草ROX-3・スーパーマルチコート (東京都台東区)

※15日(土)はジュニアクラスのみ開催・12時オープン・16日(日)はオープンクラス、シャーシ限定クラスを開催します。

1月23日(日) 広島フェスティバル・アウトレットマリナホップ特設会場 (広島県広島市)

ニッケル水素電池「ネオチャンプ」が使用可能!!

何回も繰り返し使えておトク!!パワフルなニッケル水素電池「ネオチャンプ」が今回の2011年のタミヤ公認競技会「ニューイヤーGP」から使用できるよ。ぜひ、そのパワーをビッグなタミヤ公認コースで実感しよう!!



※前回のJr.ニュース124号では、ネオチャンプをくわしく紹介しているぞ!!バックナンバーはタミヤHPで見れるよ。

ミニ四駆 GP 2011

2月20日(日曜日) 品川シーサイドフォレスト・オーバルガーデン (東京都品川区)

ミニ四駆ステーション・ミニ四駆レース日程

<p>1月1日(祝)</p> <p>角屋 静岡県静岡市</p> <p>1月2日(日)</p> <p>トイ&ホビーイリエ 栃木県真岡市</p> <p>角屋 静岡県静岡市</p> <p>えのもとサーキット 東京都八王子市</p> <p>トイズタウン 本店 愛知県名古屋</p> <p>1月8日(土)</p> <p>おもちゃマジカル☆ラナ 千葉県山武市</p> <p>1月9日(日)</p> <p>おもちゃの平野 きた35条店 北海道札幌市</p> <p>ホビーショップてづか 北海道旭川市</p> <p>ホビースクエア にしな 岩手県盛岡市</p> <p>タカサキ ハブズ 群馬県高崎市</p> <p>トイ&ホビーイリエ 栃木県真岡市</p> <p>なかの模型店 埼玉県ふじみ野市</p> <p>野田ホビー あたご店 千葉県野田市</p> <p>太陽機 千葉県君津市</p> <p>えのもとサーキット 東京都八王子市</p> <p>工作ひろば ミナト 石川県能美郡</p>	<p>夢遊 愛知県瀬戸市</p> <p>ドリームハウス 三重県伊勢市</p> <p>おもちゃ王国 岡山県玉野市</p> <p>アスカ 山口県宇部市</p> <p>1月10日(祝)</p> <p>エコステージ古河店 茨城県古河市</p> <p>1月15日(土)</p> <p>森井模型 岐阜県岐阜市</p> <p>1月16日(日)</p> <p>ホビー☆光 本店 北海道小樽市</p> <p>トイ&ホビーイリエ 栃木県真岡市</p> <p>勝田ラジオン模型 茨城県ひたちなか市</p> <p>おもちゃのマンネヤ 栃木県那須塩原市</p> <p>ケイ・ホビー 埼玉県川越市</p> <p>野田ホビー あたご店 千葉県野田市</p> <p>三共 ロッキーフールド市原店 千葉県市原市</p> <p>モリヤマホビー 新潟県新潟市</p> <p>おもしろモビル 山梨県甲府市</p> <p>八島模型店 愛知県名古屋</p> <p>大阪府大阪市 田中屋模型店 兵庫県高砂市</p>	<p>メディア!西市ホビー館 岡山県岡山市</p> <p>山陽トイ 山口県柳井市</p> <p>模型のはら 福岡県みやま市</p> <p>トイパラダイス具志川店 沖縄県うるま市</p> <p>1月22日(土)</p> <p>おもちゃの平野 本店 北海道札幌市</p> <p>ローリングパーク ナカノ 山形県天童市</p> <p>1月23日(日)</p> <p>おもちゃの平野 きた35条店 北海道札幌市</p> <p>ガンホビー アングル 岩手県遠野市</p> <p>勝田ラジオン模型 茨城県ひたちなか市</p> <p>おもちゃのマンネヤ 栃木県那須塩原市</p> <p>ケイ・ホビー 埼玉県川越市</p> <p>野田ホビー あたご店 千葉県野田市</p> <p>三共 ロッキーフールド市原店 千葉県市原市</p> <p>モリヤマホビー 新潟県新潟市</p> <p>おもしろモビル 山梨県甲府市</p> <p>八島模型店 愛知県名古屋</p> <p>大阪府大阪市 田中屋模型店 兵庫県高砂市</p>	<p>文具とプラモの店 タグミ 大阪府高槻市</p> <p>メディア!下松モール前 山口県下松市</p> <p>おもちゃマン 鹿児島県鹿児島市</p> <p>1月30日(日)</p> <p>アライワークス 茨城県筑西市</p> <p>プラモデルショップ シャトル 埼玉県越谷市</p> <p>野田ホビー あたご店 千葉県野田市</p> <p>フジヤ 東京都板橋区</p> <p>えのもとサーキット 東京都八王子市</p> <p>永野商店 神奈川県横浜</p> <p>ハートイーあさひや 神奈川県小田原市</p> <p>ホビショップ丸信 長野県諏訪市</p> <p>マルシン模型 静岡県富士宮市</p> <p>守山玩具 滋賀県守山市</p> <p>みどり文具店 大阪府和泉市</p> <p>1月31日(月)</p> <p>ゆめらんど2 岡山県倉敷市</p>
--	--	---	---

●イベントの模様は静止画、動画などで撮影され、印刷物やホームページなど、タミヤが関係する各メディアで公開されることがあります。ご了承下さい。●主催者は事故防止に最大の注意を払いますが、事故・盗難・怪我等による損害が生じた場合の責任は負いかねます。●スタッフの指示に従っていない場合は、退場していただくことがあります。あらかじめご了承ください。●価格はすべてメーカー希望小売価格です。●価格、製品内容は予告なく変わる場合があります。●情報は2010年12月現在のものです。●無断転載を禁じます。

タミヤ・カスタマーサービス 製品に関するお問い合わせなどもお気軽にご相談ください。お近くの取り扱い店もご案内します。

受付時間:平日8時~20時/土、日、祝祭日8時~17時 TEL 054-283-0003[静岡] 03-3899-3765[東京 静岡に自動転送]

発行 株式会社タミヤ タミヤニュース編集室 〒422-8610 静岡県駿河区恩田南3-7
ミニ四駆の最新情報はミニ四駆オンラインへ! http://mini4wd.jp

