

# TAMIYA Jr. News

vol. 121



マシンパワーを路面に伝える重要パーツ

## タイヤの持ちようを知ろう

限定・クリヤーバージョン登場!!

ミニ四駆イベント情報



「タミヤジュニアニュース」2010年9月号

## ミニ四駆 カスタムアドバイス 19



マシンパワーを路面に伝える重要パーツ

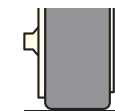
## タイヤの持ちようを知ろう

### スリックタイヤ

一番基本となるレース用タイヤが、このスリックタイヤ。ミゾのない平らな面がコース路面にしっかりと接地。モーターの回転力を確実に路面に伝え、スピードのロスが少ないぞ。

#### 大径タイヤ・グレードアップパーツ

大径ソフトスリックタイヤ（クリヤー） [15364・231円]  
大径ハードスリックタイヤ（ホワイト） [15365・231円]  
大径カーボンホールセット（ソフトスリックタイヤ付） [15366・336円]



#### 中径タイヤ・グレードアップパーツ

ローハイトタイヤ&ホイールセット（フィン） [15358・336円]  
ローハイトタイヤ&ホイールセット（ディッシュ） [15359・336円]  
アルミディスクホイールセット（7本スポークタイプ） [15409・504円]  
アルミディスクホイールセット（ストライプタイプ） [15410・504円]



### バレルタイヤ

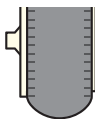
バレルとは“たる”という意味だ。路面との接地面積がせまく、抵抗を受けにくいのでトップスピードが伸びやすい。

#### 大径タイヤ・グレードアップパーツ

大径ナローライトウェイトホイール（バレルタイヤ付） [15368・336円]  
スーパーXXカーボン大径ナローホイール&バレルタイヤ（ホワイト） [15414・336円]

#### 小径タイヤ・グレードアップパーツ

スーパーX-XXカーボン小径ホイール&バレルタイヤ（ホワイト） [15415・336円]

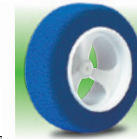
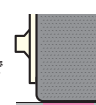


### レストンスポンジタイヤ

軽量がグリップ力（路面にいくつく力）が高く、加速力がアップ。小・中・大径ホイールのどれにでも取り付けできるよ。

#### 小・中・大径タイヤ・グレードアップパーツ

レストンスポンジタイヤ（ブルー） [15117・462円]  
ナローレストンスポンジタイヤセット（ブラック） [15388・462円]  
ナローワンウェイホイール [15120・630円]  
ナローワンウェイホイール（ワイド） [15213・630円]  
小径メッキスポークホイールセット（レストンスポンジタイヤ付き） [15219・567円]  
スーパーX・ナローワンウェイホイール [15238・630円]

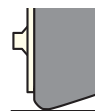


### オフセットトレッドタイヤ

コース路面と接する位置を中心からずらしたタイヤ。向きを変えるとトレッド幅が変わり、マシンの走りを変える。外ばき（トレッド幅広い）なら安定性アップ、内ばき（トレッド幅狭い）ならコーナリングが速くなる。

#### 大径タイヤ・グレードアップパーツ

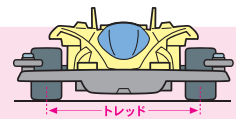
オフセットトレッドタイヤ [15376・231円]  
オフセットトレッドタイヤ・ソフト（クリヤー） [15378・252円]  
オフセットトレッドタイヤ・ハード（ホワイト） [15379・252円]  
大径ワンウェイホイールWT（オフセットトレッドタイヤ付） [15387・588円]



#### 中径タイヤ・グレードアップパーツ

ローハイトオフセットトレッドタイヤ [15397・231円]  
小径タイヤ・グレードアップパーツ  
小径オフセットトレッドタイヤ [15396・231円]

※1:トレッドとは、左右のタイヤが路面と接する位置の間の距離のこと。

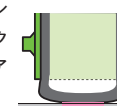


### 中空タイヤ

中が空なので、コースの継ぎ目やジャンプでの着地のショックを吸収して、コースアウトや転倒を防ぐ。

#### 小径タイヤ・グレードアップパーツ

中空ゴム小径タイヤ（ホイール付） [15239・273円]



### タイヤ径での違い（同じ幅・重量の場合）

カーブの多いコース向き



直線の多いコース向き

加速力はあるがトップスピードの伸びは少ない。重心が低くなりコーナリングが安定する。

直線でのトップスピードがのびる。コースのつなぎめのショックも吸収しやすい。

#### 《スタートダッシュ》

小径タイヤが加速力を発揮



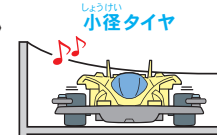
#### 《ストレート》

トップスピードがのびるので大径タイヤが有利



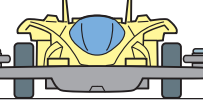
#### 《コーナリング時》

小径タイヤ装着マシンは、重心が低くなるのでコーナリングでの走りが安定する。

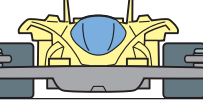


### タイヤ幅での違い（同じ径・重量の場合）

幅がせまい車



幅がひろい車



抵抗が少なくスピードの伸びが良いので直線の多いコース向き。モーターにも無理がかかりにくい。

路面と広い面積で接し、コーナリングが安定する。アップダウンの多いテクニカルコース向き。

せまい	接地面積	ひろい
小さい	路面との摩さつ（抵抗）	大きい
低い	グリップ力（路面にいくつく力）	高い
低い	走行安定性能	高い

### タイヤの硬さ（同じ径・重量の場合）

#### 《ノーマルタイプ》

キット付属で一番基本となる硬さ。様々な路面に対応できる。



#### 《ソフトタイプ》

やわらかい素材でグリップ力が高く加速性に優れている。タイヤ色は透明。



#### 《ハードタイプ》

カーブでのまさつ抵抗が少なくスムーズなコーナリングを実現。タイヤ色は白。





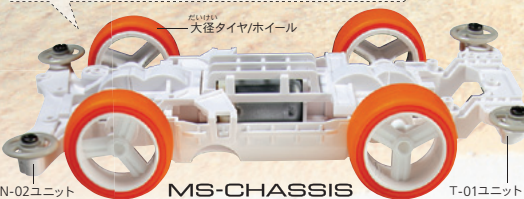
キーンホークJr. (945円)  
クリヤーピンクスペシャル



ネオファルコン (945円)  
クリヤーイエロースペシャル

アパンテ X (945円)  
クリヤーオレンジスペシャル

透明ボディが映えるホワイトシャーシ  
シャーシやホイールをホワイトに統一したスペシャル仕様。色鮮やかなボディやタイヤがひととき目立つのだ。



# 限定 クリヤーバージョン登場!!

さわやかなクリヤーカラーボディのミニ四駆が今、好評発売中!!シャーシはどれもクリヤーボディが引き立つホワイトカラーで、鮮やかなカラータイヤを装着しているよ。台数に限りがある限定販売だから、手に入れたいきみは今すぐお店へ急ごう!!

女の子にもおススメ!!  
デコミニ四駆改造例



キラキラ輝く市販のデコレーションシールで、自分だけのオリジナルボディに仕上げるのもおもしろいぞ。レースで目立っちゃおう!!

《各マシンの持ちよう》  
透明なABS樹脂製ボディを採用したスペシャル仕様マシン。MSシャーシを採用しているので、豊富なグレードアップパーツで性能アップやセッティングも楽しめるぞ。



クリヤーカラーボディ専用の透明ステッカー付き。  
透明ボディをいかしたカラーリングにしよう。

## ミニ四駆 GP 2010

9月11日(土)・12日(日) 東京大会  
浅草ROX3スーパーマルチコート(東京都台東区)  
※11日(土)はジュニアクラスを開催。(12時オープン)  
12日(日)はオープン。大怪タイマ限定クラスを開催。(9時オープン)

### ミニ四駆ステーション・ミニ四駆レース日程

9月5日(日)	工作ひらば ミナト 石川県能美郡 おもちゃのキムラ 静岡県富士市 アメイジングワールド江南店 愛知県江南市 タケト模型 兵庫県伊丹市 メディオ!西市ホビー館 岡山県岡山市 ユメコロ 広島県呉市 アスカ 山口県宇部市 ミントユイ 香川県丸亀市	田中屋模型店 兵庫県高砂市 模型のはら 福岡県みやま市 トイバラダイス具志川店 沖縄県うるま市	九九ふじみ模型店 千葉県武蔵郡 三共 ロックーワールド市原 千葉県市原市 えのもとサーキット 東京都八王子市 永野商店 神奈川県横浜須賀市 ハーディーあさひや 神奈川県小田原市 ジャンボドーム 新潟県新潟市 りんごじやむ 長野県飯山市 おもちゃのポッポ 静岡県島田市 トイズタウン 本店 愛知県名古屋市 東海ラジコン 愛知県知多郡 夢遊 愛知県瀬戸市 守山玩具 滋賀県守山市 みどり文具店 大阪府和泉市 メガスターパーク 兵庫県明石市 K2M 広島県東広島市	
9月11日(土)	おもちゃの平野 35条店 北海道札幌市 タカサキ ハンズ 群馬県高崎市 野田ホビー あたご店 千葉県野田市 太陽模型 千葉県君津市 えのもとサーキット 東京都八王子市	9月18日(土) 森井模型 岐阜県岐阜市 9月19日(日) ホビースクエア にしな 岩手県盛岡市 TOYS&雑貨 STEP・1 福島県双葉郡 エル・ホビー 群馬県伊勢崎市 野田ホビー あたご店 千葉県野田市 アップルハウス 東京都江東区 ホビーワン 静岡県浜松市 静馬ホビー 愛知県名古屋 八島模型店 大阪府大阪市	9月23日(祝) サンホビー アンクル 岩手県遠野市 おもちゃのふんぶく 東京都豊島区 角屋 静岡県静岡市 9月25日(土) おもちゃの平野 本店 北海道札幌市 ローリングパーク ナカノ 山形県天童市 りんごじやむ 長野県飯山市 9月26日(日) プラセンスガワラ 山形県鶴岡市 おもちゃ屋本舗南相馬店 福島県南相馬市 アライワークス 茨城県筑西市 おもちゃのマンネンヤ 栃木県那須塩原市 タカサキ ハンズ 群馬県高崎市 キットボーイ 群馬県みどり市 プラモデルショップ シャトル 埼玉県越谷市 ケイ・ホビー 埼玉県川越市	9月27日(月) ゆめらんど2 岡山県倉敷市 毎日開催 HOBBY STADIUM 埼玉県南埼玉郡

●イベントの模様は静止画、動画などで撮影し、印刷物やホームページなど、タミヤが関係する各メディアで公開することがあります。ご了承の上、ご参加ください。●主催者は事故防止に最大の注意を払いますが、事故・盗難・怪我等の損害が生じた場合の責任は負いかねます。●スタッフの指示に従っていただけない場合、退場していただくこともございます。あらかじめご了承ください。●価格はすべてメーカー希望小売価格です。●価格、製品内容は予告なく変わる場合があります。●情報は2010年8月現在のものです。●無断転載を禁じます。

タミヤ・カスタマーサービス 製品に関するお問い合わせなどもお気軽にご相談ください。お近くの取り扱い店もご案内しています。  
受付時間: 平日8時~20時/土、日、祝祭日8時~17時 TEL 054-283-0003[静岡] 03-3899-3765[東京 静岡に自動転送]  
発行 株式会社タミヤ タミヤニュース編集室 〒422-8610 静岡県駿河区豊田原3-7  
ミニ四駆の最新情報はミニ四駆オンラインへ! <http://mini4wd.jp>



## 突撃!キミの街のミニ四駆ステーション!!

グレードアップパーツの品揃えが豊富!!  
ホビーショップ アキバ

住所:宮城県多賀城市  
町前2丁目4-27  
☎:022-393-4864



スタッフの武田さん

店内にはミニ四駆のパーツがズラリ勢揃い。屋外にはロングストレートの高速サーキットが常設され、さらにミニ四駆レーサーにうれしいピットスペースも完備しているよ。



初心者から上級者まで幅広いラインナップが魅力!!  
ムーンベース

住所:宮城県仙台市  
青葉区通町2-4-17  
☎:022-271-9700



気軽に入って、楽しく買って、楽しく遊べるお店。それが「ムーンベース」。ミニ四駆からプラモデルまで店内にぎしり!!常設のコースでは小学生を中心にレースを開催しているよ!



超巨大サーキットが室内に。天候問わず快適に楽しめる!!  
ローリングパーク ナカノ

住所:山形県天童市  
東久野本3丁目7番67号  
☎:023-653-5009

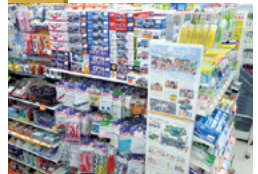


店長の仲野さん

雨でも雪でもミニ四駆の走りには関係ナシ!!ピットスペース完備の全天候型室内巨大サーキットだから、思いっきりミニ四駆が走らせられるぞ。もちろんパーツの品揃えもバッチリだ。



24時間いつでも買える!?コンビニでミニ四駆を発見!!



仙台のとあるコンビニエンスストアでは、なんとミニ四駆を発見!!万がいち、真夜中にミニ四駆やパーツが必要になった時でもこれで安心できるかも!?