

# TAMIYA vol.116 Jr. News



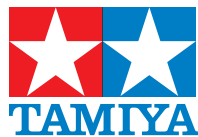
マイティミニ四駆 特別限定モデル

## ダイナホークGX改造マシン

自分だけのカラーリングにチャレンジしよう!

ミニ四駆イベント情報

[タミヤジュニアニュース] 2010年4月号



## ダイナホークGX改造マシン

ワイドかつ低重心で安定した走りを実現するスーパーXX (ダブルエックス) シャーシを採用した新マシン「ダイナホークGX スーパーXXスペシャル」がいよいよ登場! 初めから高い性能を持つこのスペシャルマシンを、ここではさらにチューンナップ。レースで常に勝利を狙えるマシンに仕上げてみたよ。

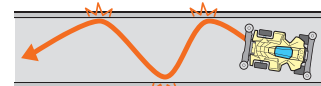


ミニ四駆限定 **ダイナホークGX スーパーXXスペシャル**  
好評発売中 (1,155円)

### ポイント① ローラー幅をワイドに



フロントは19mmローラーを、リアはFRPプレートを使って2段アルミローラーを取り付け、前後ローラー幅をタミヤ公認レース規則の最大幅105mmにせまる104mmにセッティング。ローラー幅を広げることで、コース内をブレずに走ることができ、最高速をキープできるのだ。



ローラー幅がせまいと、ブレが多く減速の原因に。

### 待望の高性能シャーシキット 第二弾が開発中!!

現在、開発が進められている“高性能シャーシキット”の情報を、ついに入手!! 写真をよく見るとVSシャーシをベースとしているようだが…。一体どのようなシャーシに仕上がるのか!? すべては5月に開催する静岡ホビーショーにて発表される!!



### ポイント② 力のかかるバンパーをガッチリ補強

バンパーをFRPプレートで強化すると、コースの壁にあたってもゆがみにくく、ローラーセッティングの効果を十分に引き出せるので、コースアウトのキケンも少なくなる。



《フロントバンパー》 《リアバンパー》



《ミニ四駆ステーション限定パーツ》  
2×38mm 両ネジシャフト (4本) [予価441円] 5月発売予定  
19mm アルミベアリングローラー (ブラックディッシュ) [693円]

### ポイント③ コーナーリングをスムーズに

ワンウェイホイールは、コーナーリング時に外側のタイヤが多く回転して、ハイスピードでスムーズなコーナーリングが実現できる。また、モーターやバッテリーの負担を減らすので電池も長持ちするよ。



### ポイント④ 限定パーツを見逃すな!

「ミニ四駆ステーション」でしか手に入らない限定パーツは、機能性、デザイン性にすぐれ、キミのマシン改造にきっと役立つはずだ。お店の場所はミニ四駆オンラインのホームページでチェックできるよ。

アドレスはこちら▶ <http://mini4wd.jp>



レースもできて、ミニ四駆レーサーが集まるお店。それが「ミニ四駆ステーション」だ。





# 自分だけのカラーリングに チャレンジしよう!!



塗装やマーキングをくふうして自分だけのボディに仕上げるのもミニ四駆の楽しみのひとつ。シールをはるだけでもマシンは完成するけれど、マーカーを使えば色々な塗り方ができて、キミだけのオリジナルカラーリングが手軽に作れるよ。ここでは、カンタンにできるペイント例を紹介。ぜひ参考にしてほしい。

## タミヤミニ四駆PROマーカー



ミニ四駆PROのポリカーボネート製ボディ(透明ボディ)に最適。乾くとつや消しに仕上がり、塗装が乾けば重ね塗りもOKだ。(各210円)

レッド ブルー イエロー グリーン パープル

## タミヤミニ四マーカー



ミニ四駆のボディやパーツ、プラモデルなど幅広く使えるのがミニ四マーカー。ペン先が細いので、細かな部分の塗り分けに便利だよ。(各210円)

ブルー シルバー 蛍光レッド 蛍光イエロー 蛍光ピンク

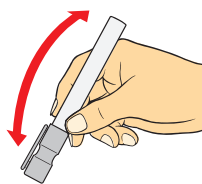
## ストライプ模様 もカンタン



スプレー塗装したボディの上に、ミニ四マーカーのペン先を横にして太い線を、縦にして細い線を描きこんでストライプ模様にしてみました。

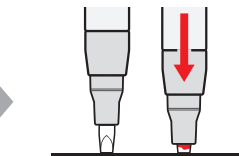
使用マシン：  
ミニ四駆PRO  
スーパーエンペラー

## マーカーの使い方



マーカーを使う前にキャップをつけたまま、上下によく振ろう。

※マーカーを使う前に袋に書かれている説明書きをしっかりと読もう。



ペン先を下に向きにして、紙などに数回押しつけるとインキが出ます。紙に試し塗りをしてから使おう。

## 重ね塗り& デコレーション



ミニ四駆PROマーカーは、インキが乾けば色を重ね塗りできる。さらに、市販のデコレーションシールを貼って、ド派手なマシンに仕上げてみた。

使用マシン：  
マイティミニ四駆  
ダイナホークGX スーパーXXスペシャル

## 広い面も 楽々ペイント



透明ボディは裏面から塗装しよう。ミニ四駆PROマーカーの太いペン先を使えば、広い面の塗装もカンタンだ。ムラなくキレイに仕上がるよ。

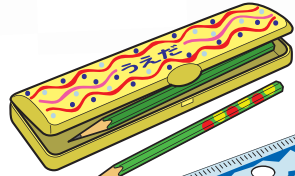
使用マシン：  
ミニ四駆PRO  
レイボルフ

## ミニ四駆以外にも ペイントできるよ。

ミニ四マーカーはプラスチックの他に布や木、金属にもペイントができる。身のまわりのものに名前や模様を描いて、世界にひとつ、自分だけのオリジナルグッズに仕上げよう。



シューズ



筆ばこや  
三角ようぎなど

プラスチック製の  
おもちゃなど



たいせつなお願ひ●ペイントの前にはお父さんやお母さんなど家族の人に塗ってもいいものか、必ず確認してください。●塗装に適さない素材もありますので、念のため目立たない所で試してからお使いください。●ペイント後はインキが乾燥するまでさわらないでください。インキの乾燥後でも強くこすると、色のはがれたり、他のものに色がつうつ場合があります。●ゲーム機などの電化製品は塗装できないものもあります。故障の原因になる場合もあるので、それぞれの取扱説明書をお読みください。

## 4月25日(日) 東北大会 in 卸町

仙台卸商センター・イベント倉庫 [2010春の卸町ふれあい市 内]  
(協) 仙台卸商センター共催 (宮城県仙台市)

## 4月29日(祝) 関西大会 大阪WTCコスモタワー (大阪府大阪市)

## 5月1日(土) 中部大会 鈴鹿サーキット・国際レシニングス[コロコロホビーGP会場] (三重県鈴鹿市)

## 5月3日(祝) 関東大会 品川シーサイドフォレスト・オーバルガーデン (東京都品川区)

※各会場では、先行販売や限定販売もあるよ。くわしくはミニ四駆オンラインを見よう!

## ミニ四駆ジュニアカップ2010

## 5月5日(祝) トレッサ横浜 南棟イベント広場 (神奈川県港北区)

## 5月15・16日(土・日) タミヤ本社 [タミヤオープンハウス] (静岡県静岡市)

※ジュニアクラス (中学生以下) のみ参加可能です。

## ミニ四駆ステーション・ミニ四駆レース日程

<b>4月3日(土)</b> <b>なかの模型店</b> 埼玉県ふじみ野市 <b>4月4日(日)</b> <b>勝田ラジコン模型</b> 茨城県ひたちなか市 <b>くぼたニコニコ堂</b> 山梨県山梨市 <b>マルシン模型</b> 静岡県富士宮市 <b>ドリムハウス</b> 三重県伊勢市 <b>おもちゃ王国</b> 岡山県玉野市 <b>コオノおもちゃさん</b> 山口県岩国市 <b>トイパラダイス具志川店</b> 沖縄県うるま市 <b>4月11日(日)</b> <b>おもちゃの平野</b> きた35条店 北海道札幌市 <b>ホビーショップA.O.I</b> 岩手県花巻市 <b>トイ&amp;ホビーリエ</b> 栃木県栗岡市 <b>ホビーショップミルサン</b> 群馬県前橋市 <b>タカサキ ハンズ</b> 群馬県高崎市 <b>太陽模型</b> 千葉県君津市 <b>野田ホビー あたご店</b> 千葉県野田市 <b>えのもとサーキット</b> 東京都八王子市 <b>マルシン模型</b> ホビーロード ツインタウン女池店 新潟県新潟市 <b>工作ひろば ミナト</b> 石川県能美郡	<b>おもちゃのキムラ</b> 大阪府大阪市 <b>夢遊</b> 愛知県瀬戸市 <b>東海ラジコン</b> 愛知県知多郡 <b>アメイジングワールド江南店</b> 愛知県江南市 <b>メデオ! 西市ホビー館</b> 岡山県岡山市 <b>ユメコロ</b> 広島県呉市 <b>4月17日(土)</b> <b>森井模型</b> 岐阜県岐阜市 <b>4月18日(日)</b> <b>ホビースクエア にしな</b> 岩手県盛岡市 <b>サンホビー アンクル</b> 岩手県遠野市 <b>ホビーショップアキバ</b> 宮城県多賀城市 <b>TOYS &amp; 雑貨 STEP・1</b> 福島県双葉郡 <b>おもちゃ屋本舗南相模店</b> 群馬県みどり市 <b>トイ&amp;ホビーリエ</b> 栃木県真岡市 <b>エルホビー</b> 群馬県伊勢崎市 <b>三共 ロッキーマーケット市原店</b> 千葉県市原市 <b>アップルハウス</b> 東京都江東区 <b>マルシン模型</b> 静岡県富士宮市 <b>モリヤマホビー</b> 愛知県名古屋市中 <b>おもちゃの水光園</b> 愛知県一宮市	<b>八島模型店</b> 大阪府大阪市 <b>田中屋模型店</b> 兵庫県高砂市 <b>模型のはら</b> 福岡県みやま市 <b>トイパラダイス具志川店</b> 沖縄県うるま市 <b>4月24日(土)</b> <b>おもちゃの平野 本店</b> 北海道札幌市 <b>タミヤプラモデルファクトリー新橋店</b> 東京都港区 <b>ジャンボドーム</b> 新潟県新潟市 <b>4月25日(日)</b> <b>アイワークス</b> 茨城県筑西市 <b>プラモサロンきらら</b> 茨城県ひたちなか市 <b>おもちゃのマンネンヤ</b> 栃木県那須塩原市 <b>タカサキ ハンズ</b> 群馬県高崎市 <b>キットボーイ</b> 群馬県みどり市 <b>プラモショップ シャトル</b> 埼玉県越谷市 <b>アスカモデル</b> 埼玉県東松山市 <b>九十九里ふじ模型店</b> 千葉県山武郡 <b>えのもとサーキット</b> 東京都八王子市 <b>永野商店</b> 神奈川県横浜須賀 <b>ソニックパーク甲府</b> 山梨県甲府市	<b>おもちゃのポッポ</b> 静岡県島田市 <b>夢遊</b> 愛知県瀬戸市 <b>東海ラジコン</b> 愛知県知多郡 <b>守山玩具</b> 滋賀県守山市 <b>文具&amp;プラモの店 タグミ</b> 大阪府高槻市 <b>みどり文具店</b> 大阪府和泉市 <b>メガスターパーク</b> 兵庫県明石市 <b>K2M</b> 広島県東広島市 <b>4月29日(祝)</b> <b>ブラセン スガワラ</b> 山形県鶴岡市 <b>おもちゃのぶんぶく</b> 東京都豊島区 <b>こころ商店</b> 東京都立川市 <b>ハーティーあさひや</b> 神奈川県小田原市 <b>くぼたニコニコ堂</b> 山梨県山梨市 <b>角屋</b> 静岡県静岡市 <b>毎週月曜日</b> <b>ゆめらんど2</b> 岡山県倉敷市 <b>毎日タイムアタック</b> <b>エイデン半田店</b> 愛知県半田市
--	--	--	--

●価格はすべてメーカー希望小売価格です。●価格、製品内容は予告なく変わる場合があります。●情報は2010年3月現在のものです。●無断転載を禁じます。

タミヤ・カスタマーサービス 製品に関するお問い合わせなどお気軽にご相談ください。お近くの取り扱い店もご案内しています。  
●受付時間：平日8時～20時/土、日、祝祭日8時～17時  
TEL 054-283-0003 [静岡] 03-3899-3765 [東京 静岡に自動転送]

株式会社 タミヤ 発行 タミヤニュース編集室 〒422-8610 静岡県駿河区泡田原3-7

ミニ四駆の最新情報はミニ四駆オンラインへ! <http://mini4wd.jp>

