

WIND-UP POWER GENERATOR SET

エレクラフトシリーズNO.25
手回し発電工作セット

電池不要
NO BATTERIES REQUIRED

注意 ●このキットは組み立て式です。作る前に説明図をよく読み、内容を理解してから組み立ててください。また、小学生などの低年齢の方が組み立てるときは、保護者の方もお読みください。
●工具の使用には十分注意してください。特にニッパーやナイフなど刃物によるケガや事故に注意してください。
●グリスが誤って目や口に入ったときは、すぐに大量の水で洗い流し、医師に相談してください。
●小さなお子様のいる場所での作業はしないでください。工具にさわったり、パーツやビニール袋を口に入れるなどの危険な状況が考えられます。プラくずもきちんとかたつけてください。
●部品の切り取りはニッパーなどを使い、とがった切りあとがないようにしてください。
●金属部品やモーター端子には先端が鋭いものがあります。ケガに注意し取り付けてください。

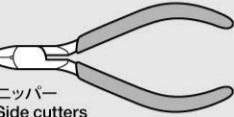
CAUTION ●Read and fully understand the instructions prior to commencing assembly. The supervising adult should also read the instructions if a child is assembling the model.
●When assembling the kit, tools including knives are used. Extra care should be taken to prevent personal injury.
●Grease must not be inhaled or ingested. Keep away from eyes and skin. If accidental exposure occurs, immediately flush with water and seek medical attention.
●Keep out of reach of small children. Children must not be allowed to put any parts or packaging material in their mouths. Sensibly dispose of the left over parts immediately.
●Remove plastic parts from sprue using a cutting tool so no sharp or jagged edges remain.
●Care should be taken with the metal parts contained in the kit, as they could have sharp points and/or edges.

RECOMMENDED TOOLS

《組み立てる前に用意する物》

ITEMS REQUIRED FOR ASSEMBLY

+ドライバー (M)
+Screwdriver (medium)

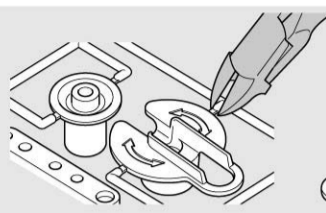


ニッパー
Side cutters



カッターナイフ
Modeling knife

TECH TIPS



★ニッパーで切り取ります。
★Cut off using side cutters.



★カッターできれいにします。
★Remove excess plastic using a modeling knife.

1 発電機用ギヤボックスの組み立て
Generator gearbox

グリスを塗ります。
Apply grease.

3×12mmタッピングビス
Tapping screw

S2

ハトメ
Eyelet

34T/12T (黄色)
(yellow)

36T (黄色)
(yellow)

36T/12T (青)
(blue)

S1

3×32mmシャフト
Shaft

3×6.5mmスペーサー
Spacer

ハトメ
Eyelet

発電機用シャフト
Generator gearbox shaft
★向きに注意してください。
★Note direction.

ブッシュ (長)
Bushings (long)

4.5mm

0 4.5mm

2 モーターの取り付け
Attaching motor

発電機用モーター
Generator motor

8Tピニオン
Pinion (紫)
(purple)

S4

★押し込みます。
★Push in.

3 ギヤボックスの取り付け
Attaching generator gearbox

3×10mmタッピングビス
Tapping screw

B1

A8

★コードを図のように通します。
★Secure cables as shown.

★コードを図のようにまともめます。
★Secure cables as shown.

コネクター基板
Connector circuit board

B3 ★コードをはさまないように。
★Do not pinch cables.

3×10mmタッピングビス
Tapping screw

4 ハンドル基部の取り付け
Attaching handle base

A4

SNAP!
パチン

ステッカー②
Sticker

A6

ステッカー①
Sticker

《ハンドルアーム》
Handle arm

2.6×8mmタッピングビス
Tapping screw

クランクアーム
Crank arm

A7

5 ハンドルの取り付け
Attaching handle

3mmワッシャー
Washer

B2

3×10mmスペーサー
Spacer

★図のようにしめ込みます。
★Screw in as shown.

★切り取ります。
★Remove.

3×4mm丸ビス
Screw

3×20mm丸ビス
Screw

6 ステアリングの取り付け
Attaching steering

11mmOリング
O-ring

A2 (オレンジ)
(orange)

C2

2×6mmタッピングビス
Tapping screw

2mmワッシャー
Washer

A1 (オレンジ)
(orange)

