

SINGLE GEARBOX (4-SPEED)



楽しい工作シリーズNO.167 シングルギヤボックス(4速タイプ)

注意

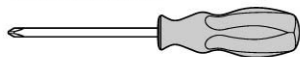
- このキットは組み立てモデルです。作る前に説明図を最後までお読みください。また、小学生などの低年齢の方が組み立てるときは、保護者の方もお読みください。
- 工具の使用には十分注意してください。特にナイフ、ニッパーなどの刃物によるケガ、事故に注意してください。
- 小さなお子様のいる場所での工作はしないでください。小さな部品の飲み込みや、ビニール袋をかぶっての窒息など危険な状況が考えられます。

CAUTION

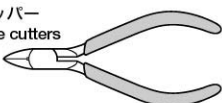
- This set contains small parts which may be hazardous to children under three. Keep out of reach of small children. Children must not be allowed to put any parts or packaging material in their mouths.
- This set contains parts which have sharp points and edges. Sand jagged edges before use.
- When assembling this kit, tools including knives are used. Extra care should be taken to prevent personal injury.
- Read instructions carefully before use. Assembly required. Tools not included.

《組み立てる前に用意する物》 ITEMS REQUIRED FOR ASSEMBLY

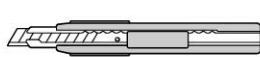
- ドライバー (大)
+Screwdriver (large)



- ニッパー
Side cutters



- カッターナイフ
Modeling knife



●組み合わせるギヤによって、ギヤ比を変化させ、高速から低速まで4種類のギヤ比を選べるギヤボックスです。ギヤ比を決めてから組み立ててください。

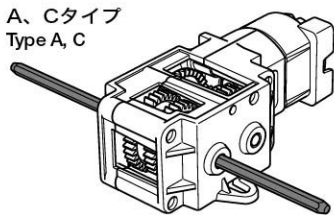
●This set can be assembled for 4 different gear ratio. Select one according to your application before commencing assembly. Gear ratio can be altered from 12.7 : 1 to 344.2 : 1 by gear combinations.

タイプ Type	ギヤ比 Gear ratio	回転トルク Torque	回転数 Rotations
A	12.7 : 1	94 gf·cm	1039 rpm
B	38.2 : 1	278 gf·cm	345 rpm
C	114.7 : 1	809 gf·cm	115 rpm
D	344.2 : 1	2276 gf·cm	38 rpm

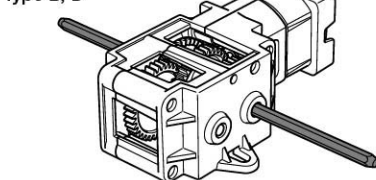
●3V電源における出力軸の実測トルクです。

●Torque of type FA-130 motor (3V)

A、Cタイプ Type A, C

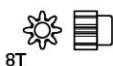


B、Dタイプ Type B, D



ピニオンギヤ (紫)
Pinion gear (Purple)

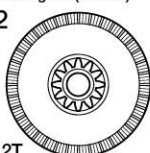
G1



8T

クラウンギヤ (黄)
Crown gear (Yellow)

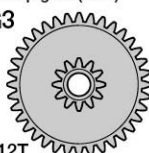
G2



34T/12T

2段ギヤ (青)
2-step gear (Blue)

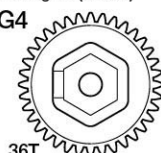
G3



36T/12T

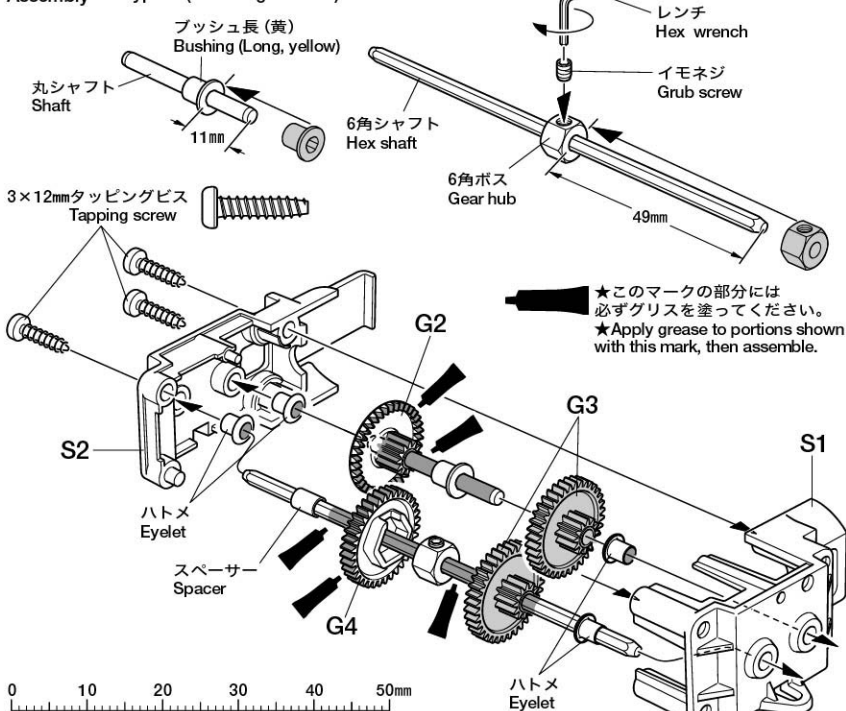
ファイナルギヤ (黄)
Final gear (Yellow)

G4



36T

《組み立て》 Aタイプ (ギヤ比 12.7 : 1) Assembly Type A (12.7 : 1 gear ratio)



《組み立て》 Bタイプ (ギヤ比 38.2 : 1) Assembly Type B (38.2 : 1 gear ratio)

