

BRASS ADJUSTABLE SUSPENSION MOUNT

注意 ●小さなお子様のいる場所での作業はしないでください。工具にさわったり、パーツやビニール袋を口に入れるなどの危険な状況が考えられます。

CAUTION ●Keep out of reach of small children. Children must not be allowed to put parts or packaging material in their mouths.

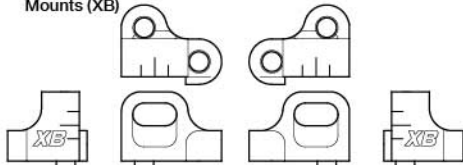
★ブッシュ式のアジャスタブルサスマウントは6種類あります。シャーシセッティングに合わせてお使いください。アルミサスマウントに比べて重い真ちゅう（ brass ）製のため、重量セッティングにも使えます。

★In addition to this product, a range of brass adjustable suspension mounts are available. Heavier than aluminum counterparts, they can be used to alter chassis balance.

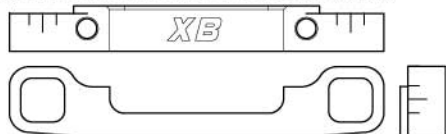
★サスマウントを取り付ける際に、シャーシに干渉する場合は加工して取り付けてください。

★Shave down any sections that come into unwanted contact with the chassis.

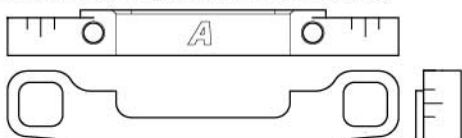
OP.1938 プラスアジャスタブルセパレートサスマウント (XB)
Item 54938 Brass Adjustable Separate Suspension Mounts (XB)



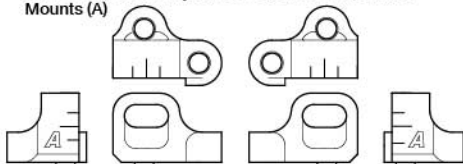
OP.1935 プラスアジャスタブルサスマウント (XB)
Item 54935 Brass Adjustable Suspension Mount (XB)



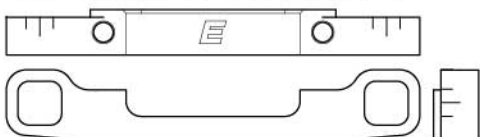
OP.1936 プラスアジャスタブルサスマウント (A)
Item 54936 Brass Adjustable Suspension Mount (A)



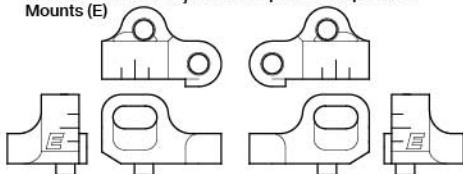
OP.1939 プラスアジャスタブルセパレートサスマウント (A)
Item 54939 Brass Adjustable Separate Suspension Mounts (A)



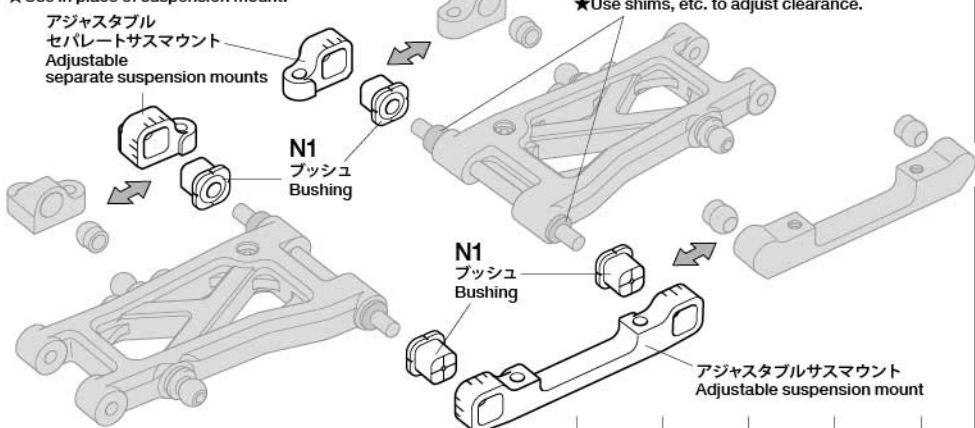
OP.1937 プラスアジャスタブルサスマウント (E)
Item 54937 Brass Adjustable Suspension Mount (E)



OP.1940 プラスアジャスタブルセパレートサスマウント (E)
Item 54940 Brass Adjustable Separate Suspension Mounts (E)



★サスマウントに換えて取り付けます。
★Use in place of suspension mount.



《ブッシュ》
《Bushings》

★ブッシュはサスシャフト取付穴がオフセットしていないN1（基準）に加えて、オフセットした6種を用意。より細かいシャーシセッティングにお使いください。

★Bushings give different shaft positions to allow precision setup changes.

