

74554

コンプレッサー用防振マット
コンプレッサーの下に敷いて振動を抑えるゴムスポンジ製マットです。10mmの十分な厚みで大形のコンプレッサーの振動も吸収。固めの素材を使用して、不安定になりにくいのも特徴です。
638円 (税込)



74555

エアブラシ用フィルター
エアブラシとホースの間に接続する簡易フィルターです。水分やホコリを取り除き、トラブルを防止。HGエアブラシ、エアブラシライク各種に装着できます。ジョイントサイズはPF1/8(S)。
2,090円 (税込)
※エアガン、タミヤバジャーのエアブラシには使用できません。



74561

クイックホースジョイント
エアブラシとホースをワンタッチで脱着できるジョイントです。複数のエアブラシを付け替えるが塗装する時に便利。エアブラシ側のプラグは2個セット。ネジのサイズはPF1/8(S)です。
1,980円 (税込)



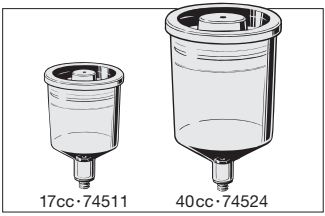
74560

エア調整バルブII
エアブラシに接続して、エアをゼロから最大まで無段階に調整できるバルブです。空気を逃がす音がしない構造。ネジのサイズはPF1/8(S)なので、ほとんどのエアブラシに接続できます。
1,870円 (税込)
※ベシックコンプレッサーには使用できません。



74526

スプレーワーク エアガン用アタッチメントセット(カールホース)
やわらかく、取り回しのしやすいカールホースです。エアガンにHGエアブラシ各種を接続する場合に使用。エアガンに接続するレギュレーター、エアブラシ用のアダプターもセット。
2,640円 (税込)



17cc・74511 40cc・74524

スプレーワーク 塗料カップ(樹脂製17cc/40cc)
大型モデルの塗装や厚吹きする時など、多くの塗料が必要な場合に便利な大容量カップ。半透明の樹脂製なので、内部の塗料の残量が見えるのもポイント。軽量で取り回しにも気になります。
17cc・330円 (税込) / 40cc・550円 (税込)



74522

スプレーワーク ペインティングスタンドセット
スプレー塗装の作業効率を高める回転式の塗装スタンドです。1/24カーボディを固定できるスタンドと、テールの2種類をセット。パーツを固定するのに便利なクリップ4個も付いています。
1,650円 (税込)



74562

クイックホースジョイント用プラグ(2個)
3本以上のエアブラシをクイックホースジョイントで接続するに必要なプラグです。メインの他、クリヤーカラーやメタリック用に専用のエアブラシを使用しているモデルにおすす。
880円 (税込)



74556

エアブラシ用エアホース(2m パワーコンプレッサー用)
コンプレッサーにエアブラシを複数接続する時に使用するエアホースです。パワーコンプレッサーなどの高い圧力にも対応する強度十分なウレタン製。ジョイントサイズはPF1/8(S)。
1,430円 (税込)



74506

スプレーワーク エアガン用アタッチメントセット
タミヤバジャー、スプレーワークエアブラシに取り付けて、エアガン180D・420Dをエア源に塗装できるアタッチメントです。エアガンに接続するレギュレーターもセット。
1,650円 (税込)



74548

スプレーワーク エアブラシ用クリーニングセット
スプレーワークシリーズのエアブラシ各種機をクリーニングするためのツールです。クリーニングブラシ極細、中、ノズルシール剤、高粘度グリリス、ノズルレンチをセットしました。
1,650円 (税込)
※単品売りのアイテムもあります。クリーニングブラシ中(74551)506円(税込) / クリーニングブラシ極細(74550)550円(税込)



74528

ペインティングスタンド用ワニグリップ(4個)
パーツの塗装、乾燥時に便利なワニグリップです。はさみ部分が少ないパーツも確実にキャッチ。別売りのペインティングスタンド、ワークスタンド、卓上塗料スタンドに固定できます。
418円 (税込)



74536

ベシックエアブラシ用接続ジョイント
ベシックエアブラシの接続ネジに取り付けて使用。ネジサイズを一般的なPF1/8(S)に変更することで、コンパクトコンプレッサーと接続可能。ジョイントパーツとのリンクをセットしました。
506円 (税込)



74557

エアブラシ用カールホース(1.5m レボII用)
縮んだ状態で約1m、伸ばした状態で約2mになる取り回しに便利なエアホース。パワーコンプレッサーなどの高い圧力にも対応します。ジョイントサイズはPF1/8(S)。丈夫なウレタン製。
1,760円 (税込)



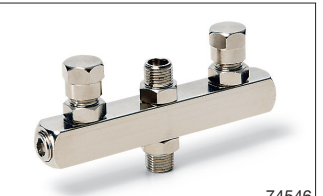
74516

スプレーワーク エアガン420D
地球温暖化への影響が少ない噴射ガスDMEを使用し、エアガンに接続して塗装できるエアガンです。環境にやさしい塗装が手軽にたっぷり楽しめる大容量です。
880円 (税込)



87089

タミヤ・エアブラシクリーナー(250ml)
エアブラシのメンテナンスなどに適した強力なエアの洗浄液。内部に付着した塗料の汚れがきれいに洗浄できます。また調色スティックや塗料皿などの金属製ツールにも使用できます。
550円 (税込)



74546

エアブラシ用3連ジョイント
コンプレッサーからのエアを3つに分岐させるジョイント。複数のエアブラシを使用する場合でも付け替えの必要がなく、作業がスムーズに進みます。ジョイントは一般的なPF1/8(S)サイズ。
1,980円 (税込)



74558

接続ジョイント(めねじS/S)
パワーコンプレッサーのレギュレーターと3連ジョイントをコンパクトに接続できるジョイント。両端は「PF1/8(S)めねじ」で、手でねじ込ただけで「PF1/8(S)おねじ」と接続できます。
330円 (税込)



74547

エアブラシ用エアホース(1.5m レボII用)
3連ジョイントやエアブラシなどを連結するホース。柔らかい材質で取り回しに便利。タミヤ製をはじめとしたエアブラシ各種に接続可能。ジョイントサイズはPF1/8(S)仕様。
660円 (税込)
※使用圧力は1.5MPa以下。エアガンには使用できません。

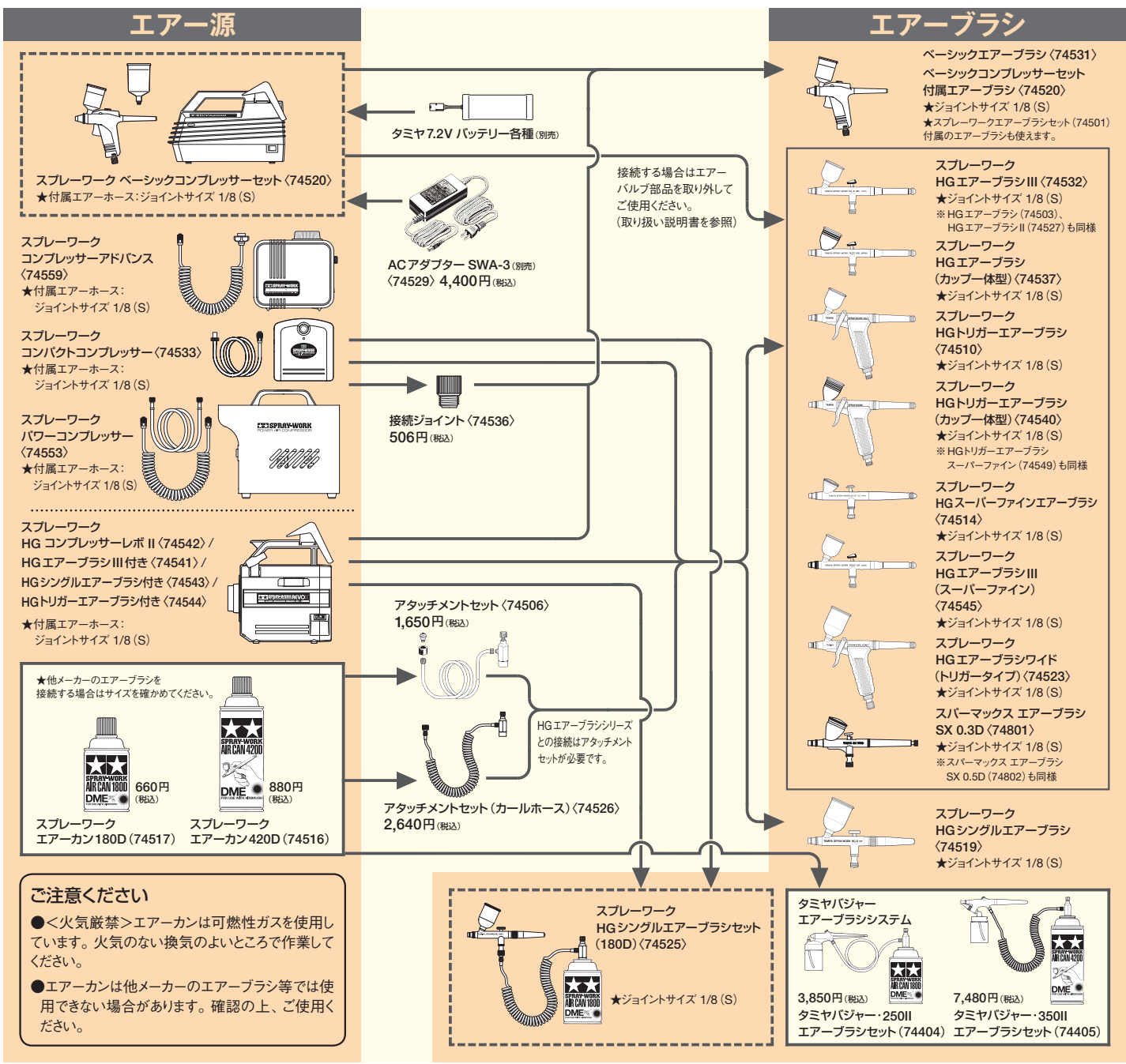


74517

スプレーワーク エアガン180D
アタッチメントを使用して、タミヤバジャー、スプレーワークエアブラシと接続でき、吹きつけ塗装を手軽に楽しめるエアガンです。環境にやさしいDME(ジメチルエーテル)ガスを使用。
660円 (税込)

タミヤエアブラシシステムの各エア源と各種エアブラシの接続方法

高品質な上級者向けまで豊富に揃ったタミヤエアブラシシステム・スプレーワーク。下図を参考に、用途に合わせてシステムを完成させてください。



タミヤ・カスタマーサービス 取り扱いパーツ

製品名	使用用途	製品名	使用用途
タミヤバジャー用エアポイント (11967001)	調色した塗料の保存に最適。タミヤバジャーエアブラシに直接取り付けが可能。132円 (税込)	スプレーワーク・HGコンプレッサーエアチューブ (89931)	ベシックコンプレッサーセットやHGコンプレッサーレボ用のエアホース、ジョイントキャップ等のセット。462円 (税込)
アダプタージョイント・ジョイントキャップセット (19807037)	タミヤバジャーの専用ホースに1/8 (S) サイズのエアブラシを接続する場合に必要。550円 (税込)	ツインファン用背面パネル/ハンドル (19804399)	スプレーワーク ペインティングブースII (シングルファン) (74538)を下記パーツの追加でツインファン仕様(風量2倍)にパワーアップできます。 ●ペインティングブース用排気ホース(50cm) (89933)・770円(税込)×1 ●ツインファン用背面パネル/ハンドル(19804399)・1,320円(税込)×1 ●ファンユニット(ビス付き) (19804398)・5,720円(税込)×1
ガンジョイント AG-84 (L-S) (17807089)	他メーカー品を接続する場合に使用。PF1/4 サイズメスネジ(L)・PF1/8 サイズオスネジ(S) 660円 (税込)	ファンユニット(ビス付き) (19804398)	ペインティングブース用排気ホース(50cm) (89933)
エアブラシジョイント GA-48 (L-S) (17807090)	他メーカー品を接続する場合に使用。PF1/8 サイズメスネジ(S)・PF1/4 サイズオスネジ(L) 715円 (税込)	ペインティングブース用排気ホース(50cm) (89933)	ペインティングブース各タイプに使える、延長用排気ホースです。自由に曲げられる蛇籠タイプ。770円 (税込)
交換用ジョイントバルブ S (17807073)	他メーカー品のエアガン直付式エアブラシをPF1/8 サイズオスネジ(S)に変換する場合に使用。1,430円 (税込)	エアガン用レギュレーター Oリングセット (89932)	エアガンに取り付けるレギュレーター用のOリング。エアの漏れを防ぐための定期的な交換が効果的。110円 (税込)
ベシックエアブラシ用ジョイントキャップ (17807158)	ジョイントキャップが交換できる。他メーカーのエアホース(PF1/8サイズ)を接続する場合に必要。330円 (税込)		

●価格はすべてメーカー希望小売価格です。●予告なしに価格、製品内容などが変わる場合があります。●情報は2020年5月現在のものです。

タミヤ・カスタマーサービス タミヤ製品についてのお問い合わせなど、お気軽にご相談ください。また、お近くの模型取扱店もご案内しています。
TEL 054-283-0003 [静岡] 03-3899-3765 [東京] 静岡 平日 9:00~18:00 土・日・祝日 8:00~12:00、13:00~17:00
自動転送 ●お問い合わせの際は、電話番号をお知らせの上、おかけ間違いのないようお願いいたします。

株式会社タミヤ 〒422-8610 静岡県駿河区原田原3-7 [www.tamiya.com] ●ネットでおかんたんショッピング、タミヤショップオンライン [tamiyashop.jp]

Tamiya Airbrush System



Tamiya Airbrush System

質感さえも表現する ハイグレード塗装 タミヤエアブラシシステム

筆塗りに比べて薄く均一に塗装でき、自由に調色したカラーが使える、グラデーションや複雑な迷彩などハイテク的な塗装が楽しめるのがタミヤのエアブラシシステム。ベシックなコンプレッサーとエアブラシのセットから、上級モデルもなっとくの繊細な塗装が可能なエアコンプレッサーやエアブラシまで豊富にラインナップ。塗装表現の幅を広げてモデルの仕上がりいっそうのリアリティをプラスします。また、各エアブラシは塗料の薄め方や吹き付け距離、手入れの仕方などが詳しく書かれた説明書付きですから初めての方でも安心。さらにスプレーワークとコンビで使って塗装作業の効率を高めるペインティングスタンド、また室内での吹き付け塗装に欠かせないペインティングブースなども揃っています。



SPRAY-WORK

AIR COMPRESSOR ADVANCE



**スプレーワーク
コンプレッサー アドバンス**
本体サイズ:W125×D70(ハンガーを含めるとD100)×H115mm
エア出力が調整可能なコンプレッサーです。本体上部のダイヤルを回して調整がで、広い面積のつやあり塗装から繊細な迷彩塗装などの細吹きまで、幅広いエアブラシ塗装に対応します。コンパクトな本体は取り回しの良さもポイント。メインスイッチの他にハンガーからエアブラシを取り外す自動的な作動状態になるセンサースイッチを装備。塗装作業がスムーズに進みます。内部の水滴が確認しやすい透明タイプのカルホース付き。
25,080円(税込)



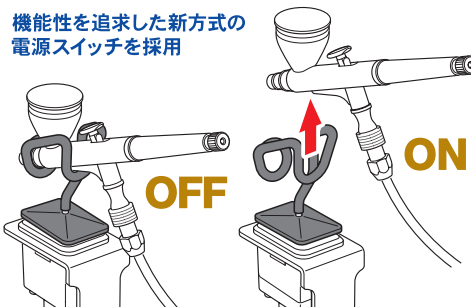
**スプレーワーク
コンプレッサー アドバンス
(スパーマックス エアブラシ SX 0.3D付き)**
最大圧力約0.2MPa。連続圧力約0.08MPaという模型の塗装に最適なエアを供給するコンプレッサー アドバンスに、スパーマックス製のダブルアクションエアブラシをセットしました。ノズル口径はスタンダードな0.3mm、バイク・カーモデルなどの大面積塗装はもちろん、出力を絞れば迷彩塗装などの繊細な細吹きもOK。透明タイプのカルホースも付いて、すぐに塗装が始められます。
31,680円(税込)



**スプレーワーク
コンプレッサー アドバンス
(スパーマックス エアブラシ SX 0.5D付き)**
軽量・コンパクトで取り回しが良く、出力調整も可能なコンプレッサー アドバンスに、エアと塗料を別々にコントロールできるダブルアクションエアブラシをセットしました。本体は精度が高く耐久性に優れた金属製、ノズル口径は0.5mm。カーモデルのボディ塗装やメタリックカラーの吹き付け、さらにはサーフェイサー吹きなどにもぴったり。15ccの大容量カップと安定したエア供給が揃って、じっくりと塗装が楽しめます。
32,780円(税込)



Tamiya Airbrush System



スプレーワーク パワーコンプレッサー
38,280円(税込)
高い圧力で安定した吹き付け作業が行えるタミヤコンプレッサーの最上位機種です。0.4MPaという最大圧力で塗装面積の大きなビッグスケールからカーモデルなどのツヤ出し塗装までエアブラシ塗装に十分な威力を発揮します。メーター付きのエアレギュレーターを標準装備し、自由に圧力調整が可能。ミリタリーモデルの細かい迷彩塗装など、エア圧を落とせば細吹きにも対応します。また水抜き機能も備えているため、エアの圧力が高まると発生する「水滴」の吹き出しを抑えます。さらに、エアブラシを取り外したときだけコンプレッサーがオンになるハンガースイッチも装備。快適な作業を実現します。電源は家庭用コンセント(AC100V、50/60Hz)を使用。

- 最大空気圧力・・・約0.4MPa(60PSI)
- 連続空気圧力・・・約0.24/0.28MPa(50/60Hz)
- 空気吐出量・・・9/12L/min(50/60Hz、0.2MPa)
- 定格電圧・・・AC100V(50/60Hz)
- 消費電力・・・90W
- 動作音량・・・48db
- 取付寸法・・・24×14.5×20(cm)
- 重量・・・約4.6kg ※コード、付属品は除く



**スプレーワーク
HGコンプレッサーレボII**
プラモデルや工作、グラフィックアートなど、高品質なエアブラシ塗装が必要な場面活躍するコンプレッサーです。約0.11MPa(メガパスカル)の十分な圧力、約20L/minの余裕の風量を安定して供給。細い線の連続吹きや、グラデーション塗装でもエアがとぎれることなくスムーズに作業できます。また、特殊な本体構造により作動音や振動を極力おさえ、夜間の作業も安心。1.2mのエアチューブとエアブラシホルダー、防振マットセットしました。
23,980円(税込)



**スプレーワーク
HGコンプレッサーレボII
(HGエアブラシ皿付き)**
安定したエア供給と静かな作動音が特徴のHGコンプレッサーレボIIにダブルアクションタイプのHGエアブラシ皿をセット。コンパクトな場所を取らない本体ボディはホワイトカラーとしました。また、HGエアブラシ皿のノズル口径はスタンダードな0.3mm。広い面積の塗装から幅1mm以下の繊細な細吹きにも対応し、AFVモデルの迷彩塗装や、カーモデルのグロス塗装、さらにグラデーションまで幅広くこなします。3種類のエアブラシホルダーと防振マット付き。
36,960円(税込)



**スプレーワーク
HGコンプレッサーレボII
(HGシングルエアブラシ付き)**
本格的な吹き付け塗装が手軽に行えるエアブラシとコンプレッサーのセットです。HGコンプレッサーレボIIは、夜間の作業でも音や振動が気にならない低騒音設計に加えて、脈流が少なく安定したエア供給が特長。またHGシングルエアブラシは、ボタン操作のみで塗装ができるシンプルな構造が魅力。ノズル口径は細吹きから広い面積の塗装まで幅広くこなす0.3mmとしました。カップ容量はたっぷり使える15cc。エアブラシ塗装に初めて挑戦する方におすすめです。
31,680円(税込)



**スプレーワーク
HGコンプレッサーレボII
(HGトリガーエアブラシ付き)**
高品質なエアブラシ塗装がすぐに楽しめるセットです。コンパクト・低騒音設計のHGコンプレッサーレボIIに、HGトリガーエアブラシをプラス。ダブルアクションタイプなので、吹きはじめの塗料の飛びがほとんどなく、吹き付け量も繊細に調整できます。しかも樹脂製グリッパ付きで、長時間の作業でも指が疲れないのが特徴。ノズルの口径は0.3mmとして、ボカシ塗装やグラデーションなどのハイグレードな塗装仕上げが楽しめます。家庭用100V電源を使用。
40,260円(税込)



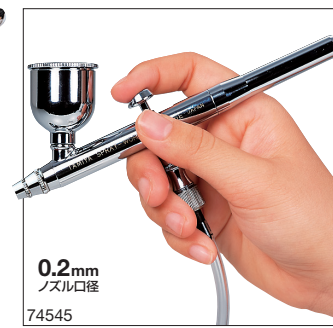
**スプレーワーク
ベーシックコンプレッサーセット
(エアブラシ付き)**
グラデーションや迷彩塗装などを手軽に楽しめる吹き付け塗装の基本セットです。メタリックやクリヤーカラーもきれいに仕上がりに、好きな色を使えるのも魅力。エアブラシのノズル口径はスタンダードな0.3mmとして、広い面積から幅約2mmの細かい線まで塗装可能です。エアブラシホルダーに加え、容量17ccと40ccのボディ塗装やメタリックカラーの吹き付け、さらにはサーフェイサー吹きなどにもぴったり。15ccの大容量カップと安定したエア供給が揃って、じっくりと塗装が楽しめます。
11,880円(税込)
★ACアダプター-SWA-3(74529)4,400円(税込)



**スプレーワーク
コンパクトコンプレッサー**
今までにない低価格と、作業机に置いて場所をとらない軽量コンパクトなサイズが魅力のコンプレッサーです。ちょっとした塗装や、迷彩の細吹き、リタッチなどに使える吐出量を確保。作動音や振動も少なく、夜間の作業も安心です。電源は家庭用の100Vコンセント。HGエアブラシ皿、HGシングルエアブラシなど、タミヤのHGエアブラシ各タイプに接続してそ7.2Vバッテリー各種(別売)、または専用でACアダプター(別売)が使える2電源方式です。
10,560円(税込)



**スプレーワーク
HGスーパーファインエアブラシ**
繊細な吹き付け塗装に威力を発揮するエアブラシです。細かい調整が可能なダブルアクションタイプ。幅0.5mm以下の細い線の吹き付けも行え、1/72の飛行機モデルの細な迷彩塗装はもちろん、1/35の人形のシンド吹きも行え、も使えます。また容量3ccの塗料カップは本体一体化してヘッドまわりを軽量化し、取り回しがミヤのHGエアブラシ各タイプに接続してそまま使えます。コンプレッサー本体に加えてACアダプターやエアホースもセットしました。
12,100円(税込)



**スプレーワーク
HGエアブラシIII
(スパーマックス)**
ダブルアクションの定番モデル「スプレーワークHGエアブラシIII」の細吹き性能をアップした、ノズル口径0.2mmタイプです。指先にフィットするボタン形状で微妙なコントロールが可能。幅0.5mm以下の細い線の吹き付けも行え、1/72の飛行機モデル、1/48戦車モデルの迷彩と繊細な塗装に最適。塗料カップは容量7cc。別売の樹脂製塗料カップも装着できます。ジョイントサイズは一般的なPF1/8(S)。様々なコンプレッサーと組み合わせで使用できます。
14,080円(税込)



**スプレーワーク
HGトリガーエアブラシ
(スパーマックス)**
トリガータイプの高性能エアブラシです。トリガーのみの操作でエアと塗料を吹き付けられるダブルアクション。長時間の作業でも指が疲れない。微調整も簡単です。グリッパは握りやすい樹脂製。ノズル口径は細吹き性能重視した0.2mmで、幅0.5mm以下の細い線を吹き付け可能。ニードルストッパー付きなので、吹き幅を一定にできます。容量7ccの塗料カップは洗いやしうーりー体、塗料のたれを防ぐ溝もついています。ジョイントサイズはPF1/8(S)。
17,380円(税込)



**スプレーワーク
HGトリガーエアブラシ**
長時間の作業でも指が疲れないトリガータイプを採用したエアブラシです。幅1mm以下の細吹きがこなせ、しかもダブルアクションタイプです。吹きはじめの塗料の飛びがほとんどなく、繊細な吹き幅調整が可能。手にぴったりフィットする樹脂製グリッパも装着しました。本体は容量7ccの塗料カップも含めて高級感あるクロームメッキ仕上げの金属製。ジョイントサイズはPF1/8(S)として、HGコンプレッサーをはじめ一般の模型用コンプレッサーに接続できます。
17,380円(税込)



**スプレーワーク
HGトリガーエアブラシ
(カップ一体型)**
容量7ccのカップを本体と一体化したトリガータイプのエアブラシです。洗いやしうーりー、奥まったところに残りやすいメタリック塗料の粒子もきれいに取り除けるのが一体型の特徴。カップには塗料のたれを防ぐ溝も付いて、ストレーナーを装着して、樹脂製グリッパも装着しました。塗料カップは大容量の15cc。別売りの樹脂製カップとの交換も可能です。ノズル口径は0.5mm。吹き付けから広い面積の塗装、グラデーションまでこなします。ジョイントサイズはPF1/8(S)。
17,050円(税込)



**スプレーワーク
HGエアブラシホワイト
(トリガータイプ)**
カーモデルのクリアー塗装や広い面積の塗装、またメタリック塗料やサーフェイサーの吹き付けにも最適な吹き出しの高性能エアブラシです。本体は精度が高く耐久性に優れた金属製。長時間の作業でも指が疲れないトリガータイプ。握りやすい樹脂製グリッパも装着しました。塗料カップは大容量の15cc。別売りの樹脂製カップとの交換も可能です。ノズル口径は0.5mm。外側には塗料のたれを防ぐ溝を付きました。ジョイントサイズは最もポピュラーなPF1/8(S)。
8,580円(税込)



**スプレーワーク
HGエアブラシIII**
吹き付けながら吹き幅を調整できるダブルアクションタイプを採用。幅1mm以下の細吹きまでこなす本格派です。また、作業時のポイントとなるメインレバーは操作しやすいR形状の塗料の飛びがほとんどなく、吹き付け量も繊細に調整できます。ボカシ塗装やグラデーションなどの微妙な塗装も美しく仕上げられます。容量7ccの塗料カップは、取り外して別売りの大容量カップと交換できます。
14,080円(税込)



**スプレーワーク
HGエアブラシ(カップ一体型)**
塗料カップ一体型のエアブラシです。洗いやしうーりー、奥まったところに残りやすいメタリック塗料の粒子もきれいに取り除けるので、塗料の交換もスムーズ。カップの溝は塗料のたれを防ぐ形状とし、濡り止め加工を施して使いやすいR形状を行いました。ボカシ塗装やグラデーションなどの微妙な塗装をはじめ、全面塗装やグロス塗装も美しく仕上げられます。容量7cc。ジョイントサイズはPF1/8(S)。
13,530円(税込)



**スプレーワーク
HGシングルエアブラシ**
幅1mm程度の細吹きや繊細な迷彩塗装、グラデーション、さらにカーモデルのボディなどの広い面積のつやあり塗装まで幅広くこなすエアブラシです。シンプルな構造のシングルアクションタイプで初心者でも扱いやすく、手入れが簡単なのもポイント。精度の高い金属製の本体にクロームメッキを施し、耐久性はもちろん高級感も十分です。カップ容量はたっぷり入る15cc。別売りの樹脂製カップも使えます。ジョイントサイズはPF1/8(S)。
7,920円(税込)



**スプレーワーク
ベーシックエアブラシ**
ベーシックコンプレッサーセットのエアブラシです。メタリック塗料用やクリヤー塗料用など、塗料に合わせた使い分けのために揃えておくに便利。幅約2mmの細い線から幅広い吹き付け塗装まで手軽に楽しめる。シンプル構造で整備性にも優れています。エア源としては、ベーシックコンプレッサー、HGコンプレッサーなどがそのまま使用可能。パワーコンプレッサーなどに接続する場合は、ベーシックエアブラシ用接続ジョイント(ITEM:74536)が必要です。
3,630円(税込)



**スプレーワーク
HGシングルエアブラシセット
(180D)**
グラデーションや迷彩などのハイテクな吹き付け塗装が楽しめる。入門用に最適なセットです。エアブラシはシンプルな構造で手入れも簡単なシングルアクション。幅約1mmの細吹きから広い面積の塗装までこなします。付属のエア缶には地球温暖化防止のためにDME(ジメチルエーテル)ガスを採用。ホースは柔軟性に優れ、取り回しやすいカータイプです。
10,340円(税込)
★別売り交換用フィルターもあがあります。ペインティングブース交換フィルター(74530)1,540円(税込)



**スプレーワーク
ペインティングブースII
(ツインファン)**
室内での吹き付け塗装に欠かせない塗装用エアフィルターです。前面パネル周辺部にスリット状のフィルターを配置して塗料の吹き返しを防止し、2つのシリコングラスが余剰の排気風量を実現。フィルターの目詰まりも起こりにくい構造です。エアブラシをはじめ、MMやカーモデルの缶スプレー塗装にも対応。折りたたみ式エアポンプや取っ手付き。家庭用電源AC100V専用。
27,280円(税込)
★別売り交換用フィルターもあがあります。ペインティングブース交換フィルター(74530)1,540円(税込)



**スプレーワーク
ペインティングブースII
(シングルファン)**
安定した風量のシロコファン1基を組み込んだエントリーモデルです。ツインファンと同じ本体構造により塗料の吹き返しを低減。迷彩塗装やつや消し塗装など、塗料の噴射量が比較的小さい作業に適しています。またファンを増設(別売)すれば、ツインファン仕様にパワーアップできる拡張性も対応。長さ50cmの連結式排気ホース2本付き。家庭用電源AC100V専用。
18,480円(税込)
★別売り交換用フィルターもあがあります。ペインティングブース交換フィルター(74530)1,540円(税込)



**スプレーワーク
エアブラシスタンドII**
エアブラシを2台同時にかけられるスタンドです。樹脂製のトレイベースとハンガーで構成。2連タイプのハンガーは1/2ジョーを除く、全てのタミヤ製エアブラシがセットでき、ベーシックエアブラシにも対応。また、トレイ状のベースにはスペアボトルが置け、ハンガーステには調色スティックがセットできます。塗料の濃度調整に便利なロングタイプのスポイト付き。
1,540円(税込)
★エアブラシ、スペアボトル、調色スティックは付属しません。

《エアブラシライトシリーズ》



**スパーマックス
エアブラシ SX 0.3D**
本格的なエアブラシの入門用として、また複数のエアブラシを揃える時にもおすすめのダブルアクションタイプのエアブラシです。ノズル口径は0.3mm。戦車や飛行機の迷彩塗装から、カーモデルの塗装まで幅広く吹きつけ塗装が楽しめます。本体はクロームメッキを施した金属製で耐久性も十分。容量7ccの塗料カップは、汚れが残りやすい洗いやしうーりー体、外側には塗料のたれを防ぐ溝を付きました。ジョイントサイズは最もポピュラーなPF1/8(S)。
8,580円(税込)



**スパーマックス
エアブラシ SX 0.5D**
カーモデルのツヤあり塗装や広い面積の塗装、さらにメタリック塗料やサーフェイサーの吹き付けにも対応するノズル口径0.5mmのエアブラシです。エアと塗料を別々にコントロールできるダブルアクション。本体は精度が高く耐久性に優れた金属製です。塗料カップは洗いやしうーりー体、大容量の15cc。ニードル保持部分のバックには耐溶剤性に優れたフッ素樹脂を使用しました。ジョイントサイズはPF1/8(S)なので、各種のコンプレッサーに接続できます。
10,560円(税込)

おもなエアブラシの霧の状態(イメージ図)

